

3 KAPITTEL 3: BAD OG TOALETT



Teknisk forskrift: § 12-9 Bad og toalett

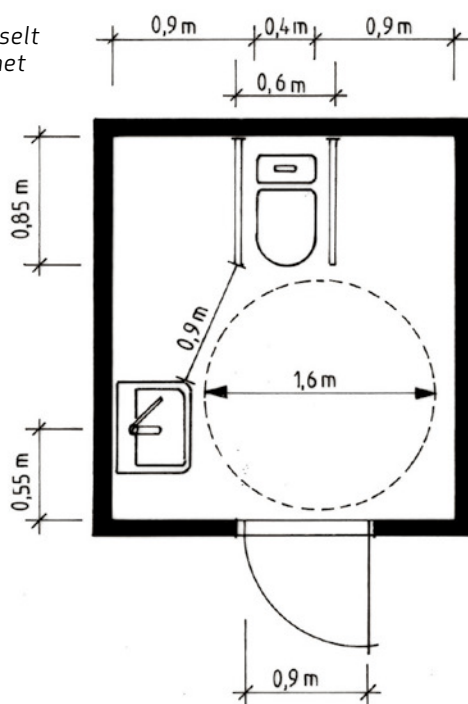
- (1) Boenhet. Se kapittel om bolig på side 52 i heftet.
- (2) I byggverk med krav om universell utforming skal, i etasjer som har bad og toalett, 1/10 og minst ett av disse være universelt utformet i samsvar med følgende:
 - a) Gulv og vegg skal ha synlig fargekontrast. Fastmontert utstyr skal ha synlig fargekontrast til gulv/vegg.
 - b) Størrelse og planløsning skal være slik at det er fri gulvplass til en snusirkel med diameter på minimum 1,5 m foran toalett og minimum 0,9 m fri gulvplass på begge sider av toalett. Det skal være fri passasjebredde på 0,9 m fram til fri plass ved siden av toalett. Toalett skal ha håndstøtte på begge sider.
 - c) Det skal være tilstrekkelig fri plass under servant.
 - d) Dusjsone skal være trinnfri og minimum 1,6 x 1,3 m. Dusjhode skal være høyderegulerbart og dusjsone skal ha veggmontert utstyr.
- (3) I arbeidsbygning skal minst ett bad og toalett i hver etasje oppfylle krav i annet ledd.



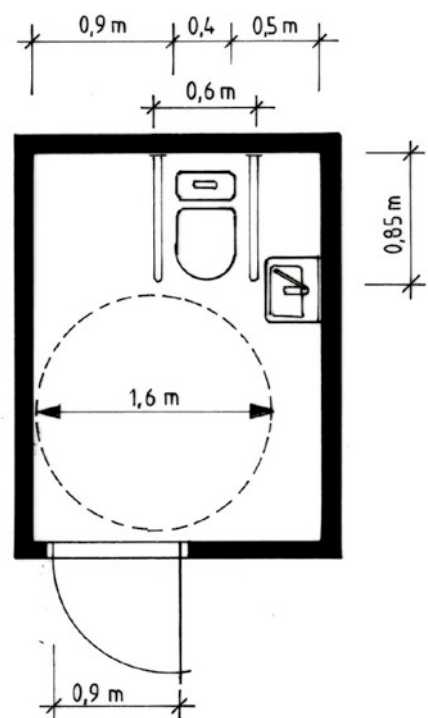
Veiledning til forskriften

- Dersom kun ett toalett må dette være universelt utformet. Dersom flere toaletter i nærheten av hverandre på samme plan, er det tilstrekkelig med 0,9 m fri plass på ene siden av toalettet forutsatt at det er speilvendt utforming i et annet toalett.
- Såpedispenser, håndtørker, speil o. l. må kunne betjenes fra både sittende og stående stilling.
- Toalett bør monteres med forkant minimum 0,7 m fra vegg.
- Fri høyde under servant minimum 0,67 m. Røropplegg tett inntil vegg eller inn i vegg slik at fri plass under vasken.
- Veggmontert utstyr kan være dusjsete og håndgrep.

Universelt utformet



NHF anbefaler snusirkel-diameter 1,6 m.



Toalett

- Flest mulig toaletter universelt utformet. Minst to i bygg for kultur, konferanser, publikum.
- Minst ett toalett for hvert kjønn universelt utformet dersom separate toaletter.
- Kombineres toalett med stellerom må flere rom være universelt utformet for å unngå kø.
- Utadslående dør. Ekstra lukkebøyle på innside av dør, på henglesiden, 0,85 m over gulv, skråstilt.
- Snusirkel med diameter 1,6 m foran toalett.
- Toalettskålens forkant 0,85 m fra bakvegg.
- Sittehøyde toalett 0,48 - 0,50 m.
- Veggmonterte, nedfellbare armstøtter på begge sider av toalettet i høyde 0,8 m, og med 0,6 m avstand mellom støttene. Toaletterull på armstøtten.
- Ved vegghengt toalett må susternekassen bygges ut i tilnærmet samme bredde som toalettskålen slik at det er mulig å komme inntil toalettet med rullestol. Toalettet må ha ryggstøtte og veggmonterte armstøtter. Mål toalett og armstøtter som for gulvmontert toalett.
- Fri høyde under servant minst 0,67 m, høyde overkant 0,80-0,85 m. Ved innebygd servant må sarg ikke hindre tilgang til vask og armatur i sittende stilling. Ettgreps armatur med lang hendel.
- Speil med nedre kant 0,9 m over gulv og overkant minst 1,95 m.
- Såpedispenser og håndtørker maksimum 1,1 m over gulv.
- Knagger i to høyder, laveste 1,1 m over gulv.

Dusj

- Trinnfri dusj minst 1,5 x 1,8 (b x d).
- Veggmonterte støttehåndtak, loddrett og vannrett (0,9 m over gulv).
- Ettgreps dusjarmatur med termostat, 0,9 - 1 m over gulv.
- Dusjhode på glidestang i høyde 0,9 til 2,1 m.
- Dusjkrakk i sittehøyde 0,5 m. Veggmontert sete er mest stabilt.
- Speil og såpeholder, se krav toalettrom.
- Kraner og annet utstyr i luminanskontrast til vegg på minst 0,4.

