

Utredning av samlet belastning

Staffan Sandberg



§ 10. (Økosystemtilnærming og samlet belastning)

En påvirkning av et økosystem skal vurderes ut fra den samlede belastning som økosystemet er eller vil bli utsatt for.

Ikke bare for arter:

§ 1. (lovens formål) Lovens formål er at naturen med dens biologiske, landskapsmessige og geologiske mangfold og økologiske prosesser tas vare på ved bærekraftig bruk og vern, også slik at den gir grunnlag for menneskenes virksomhet, kultur, helse og trivsel, nå og i fremtiden, også som grunnlag for samisk kultur.

Når bruker man § 10?

Flere påvirkninger i et område

Alternativt: Når §§ 4 og 5 ikke oppfylles.

§ 4.(forvaltningsmål for naturtyper og økosystemer)

Målet er at mangfoldet av naturtyper ivaretas innenfor deres naturlige utbredelsesområde og med det artsmangfoldet og de økologiske prosessene som kjennetegner den enkelte naturtype. Målet er også at økosystemers funksjoner, struktur og produktivitet ivaretas så langt det anses rimelig.

§ 5.(forvaltningsmål for arter)

Målet er at artene og deres genetiske mangfold ivaretas på lang sikt og at artene forekommer i levedyktige bestander i sine naturlige utbredelsesområder. Så langt det er nødvendig for å nå dette målet ivaretas også artenes økologiske funksjonsområder og de øvrige økologiske betingelsene som de er avhengige av.

Alt er ikke juss!

Komplisert å gjøre utredninger?

Går ofte raskt

Mye informasjon man trenger finnes tilgjengelig



Hubro og vindkraft i Sør-Trøndelag

Komplementering av klage på vindkraftverk

12 kraftverk i fylket

Leste utredninger for samtlige anlegg

11 av 12 kraftverk hadde hubro i influensområdet

FM gikk et steg lenger

Hvor stor andel av kjente hubrolokaliteter får vindkraftverk i nærområdet?

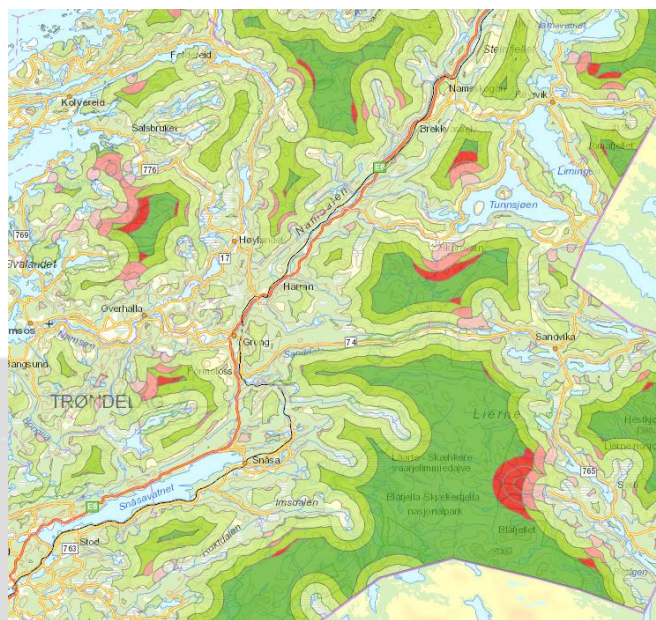
«Over en kaffekopp», men sa likevel mye

INON og småkraftverk i Nord-Trøndelag

Utredning undersøkte tap av INON ved planlagte kraftverk i en region

Markerte på kart

Hvilket kraftverk gir størst tap av INON per produsert GWh?



Gruntvannsområder i Trondheimsfjorden

Internasjonalt viktig region for fugler

Flere forslag på fylling samtidig

Lagde liste sammen med NOF over de 23 viktigste lokaliteter

Tok også med tapte lokaliteter

Brukte egen kunnskap, kommuneplan og kommuneplanleggere for å finne trusler

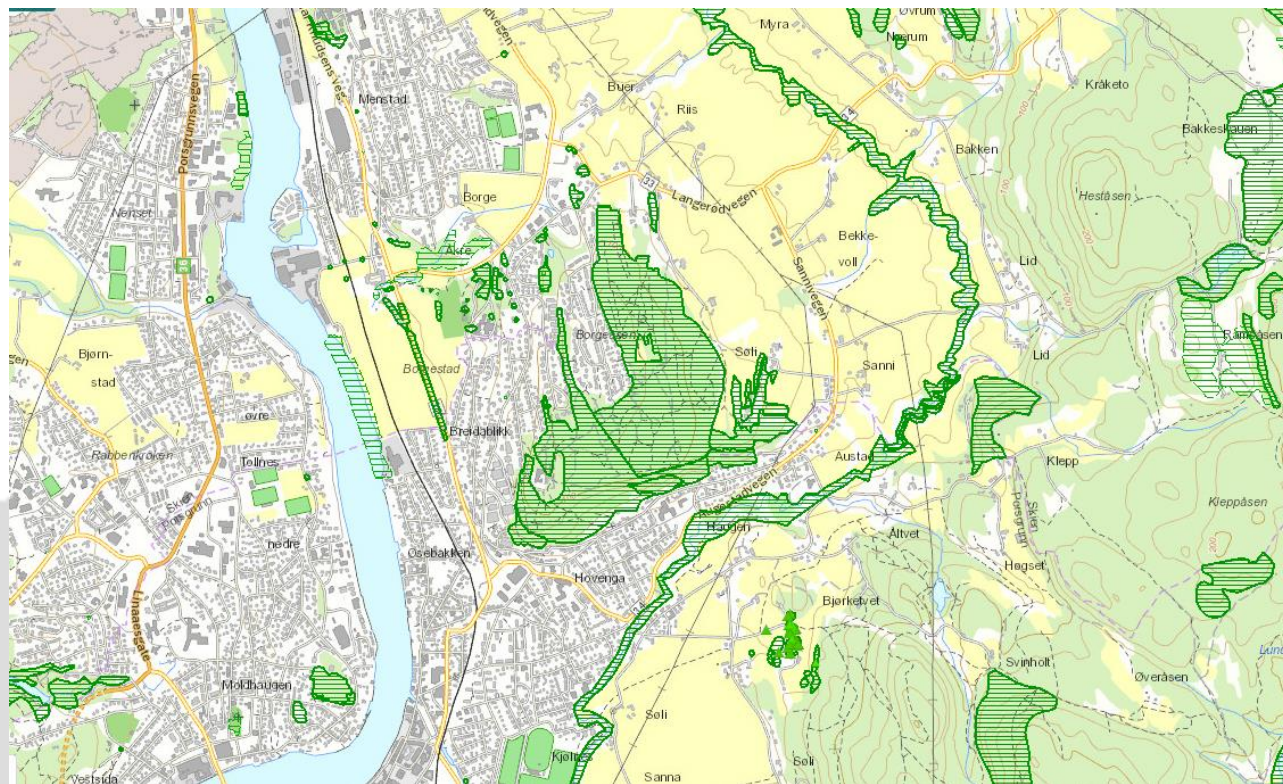
11 var helt eller delvis nedbygd

8 hadde nye trusler

Glem ikke samlet belastning på friluftsliv!

Mål markaområde og planområde i kart

Borgeåsen: 1/3 av et isolert nærturområde var foreslått å bygges ned



Hvor mye nytt markaareal trenger Trondheim innen 2030?



Kalkområder i Grenland

Botanisk forening ser kalkområdene som de viktigste områdene i fylket

Planlagt utbygning i Bamble

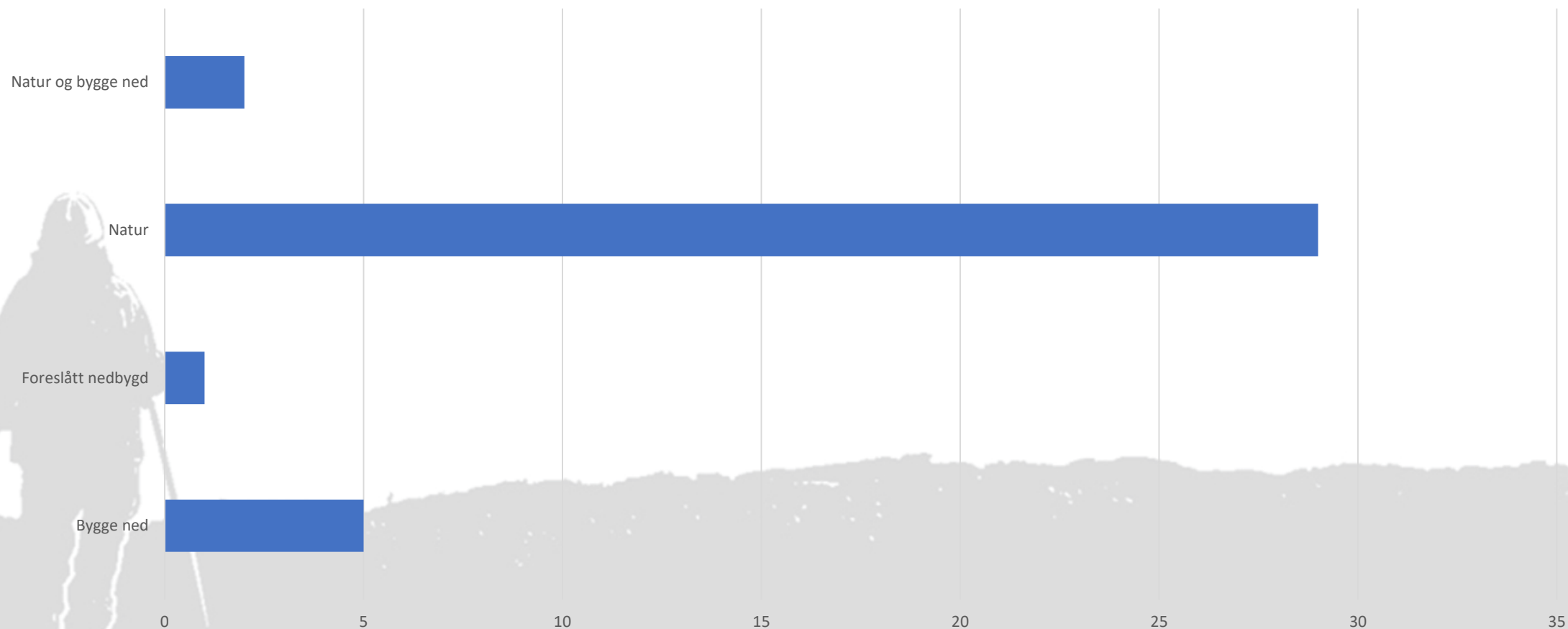
Sammenlignet kommuneplanens arealdel og Naturbase

Kalkbarskog, kalkedellauvskog, kalkskog og åpen kalkmark

Begrenset til Grenlandskommunene

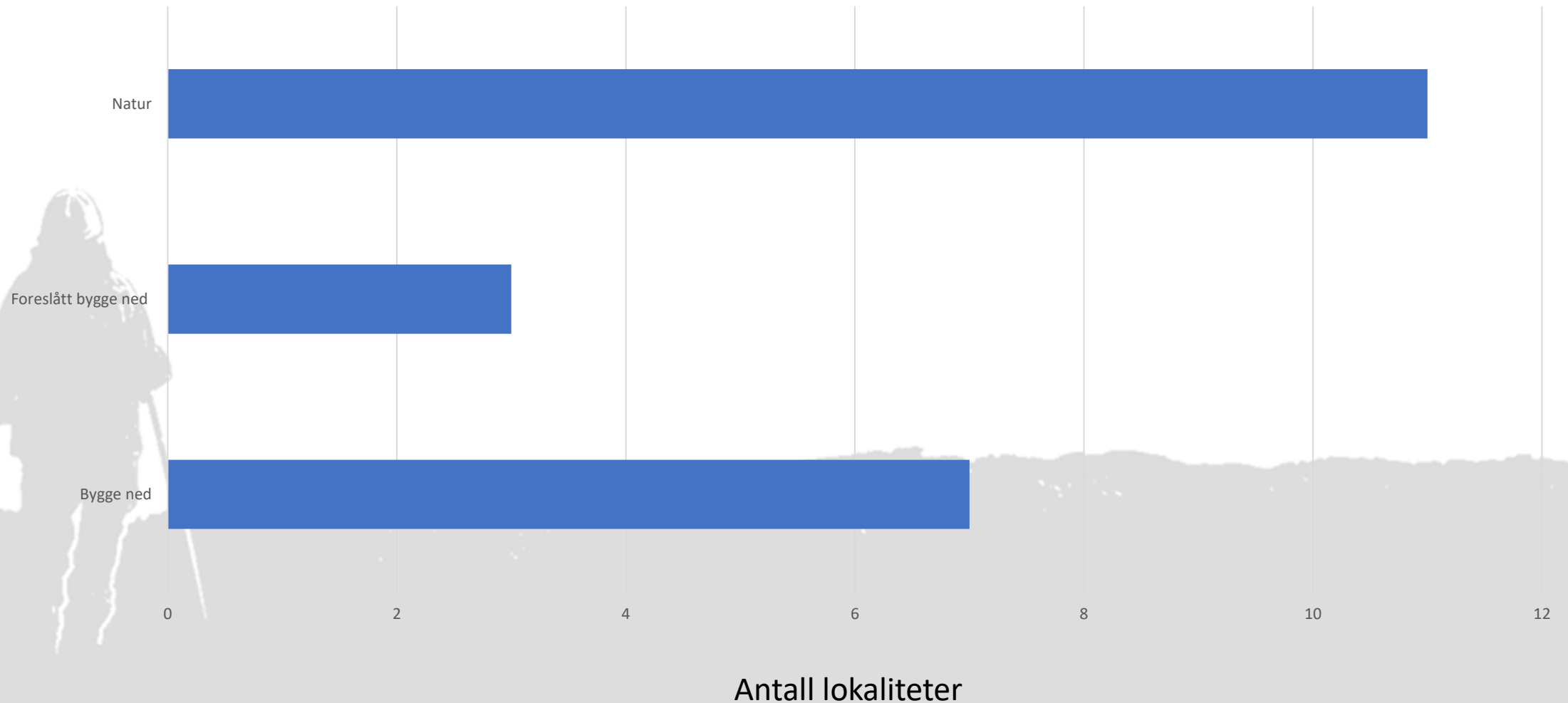


Kalkedellauskog



Antall lokaliteter

5 av 7 kalkbarskoger i Bamble er truet av nedbygning! Tok mindre enn et kvarter å finne ut, men ingen kjente til det.



Detter er bare statistikk

Ingen statistikk er bedre enn personen som tolker den

Kommunen kan velge å spare naturtypen

Fylkesmannen kan gi innsigelse



Ikke bare nedbygning av lokalitetene

Ikke skarpe grenser

Økologiske korridorer forsvinner

Fremmede arter

Økt ferdsel

Mindre skjøtsel

Klimaendringer

